

# Schlumpfmütze

## Du brauchst:

- weißen oder roten Filz (mindestens 2x DIN A3)
- starken Faden in weiß oder rot
- dicke Nadel
- dunklen Filzstift
- Schere & Kleber
- Maßband
- ausgedruckte Bastelvorlage



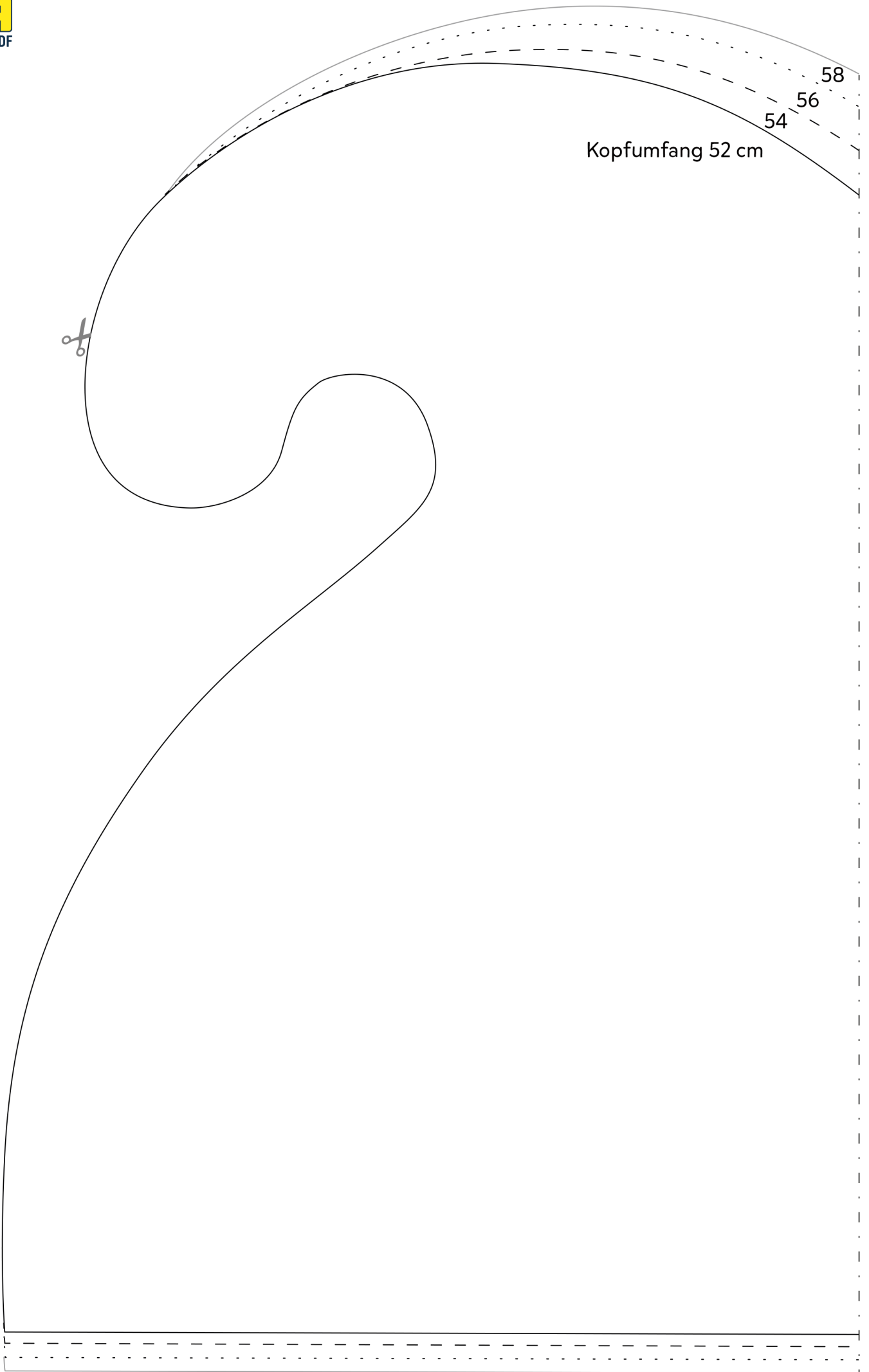
## So geht's:

In dieser Schritt-für-Schritt-Anleitung erfährst du, wie du dir eine Schlumpfmütze basteln kannst.

1. Messe mit einem Maßband deinen Kopfumfang auf Stirnhöhe.
2. Schneide beide Seiten der Schnittvorlage an der Linie aus, die deinem Kopfumfang entspricht. Klebe beide Teile an der Klebefläche zusammen.
3. Lege die Schnittform auf den Filz und zeichne die Form mit dem Stift nach. Wende die Schnittform, lege sie auf die zweite Filzfläche und zeichne sie erneut nach.
4. Schneide die Mützenform aus beiden Filzflächen aus - und zwar etwa 1 cm außerhalb der Linie.
5. Lege beide Filzteile passend aufeinander, sodass die Linien zu sehen sind. Nähe beide Teile mit Nadel und Faden an der Linie zusammen.
6. Fixiere das Fadenende und krempele die Mütze um.

Fertig! Viel Spaß mit deiner Schlumpfmütze!





Kopfumfang 52 cm

58

56

54

