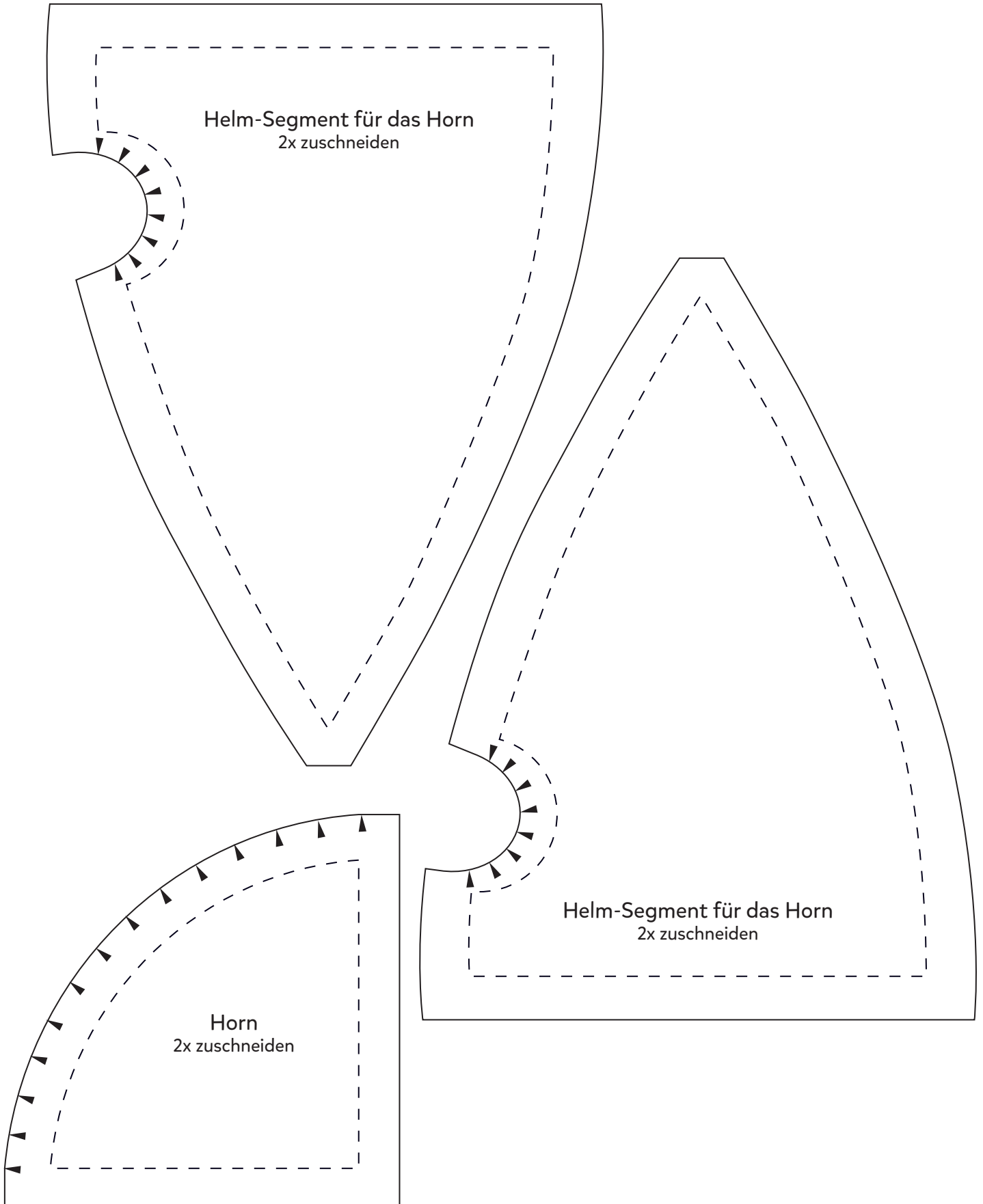


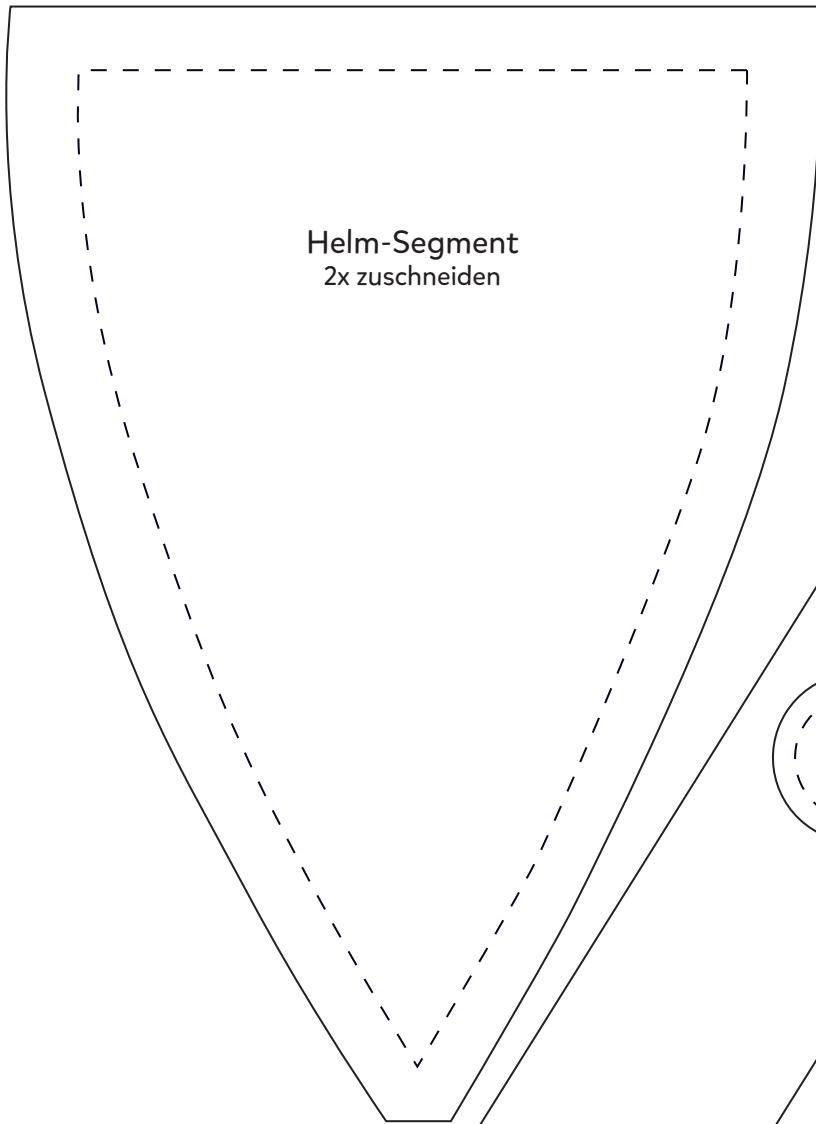
Schnitt für deinen Wickie Helm



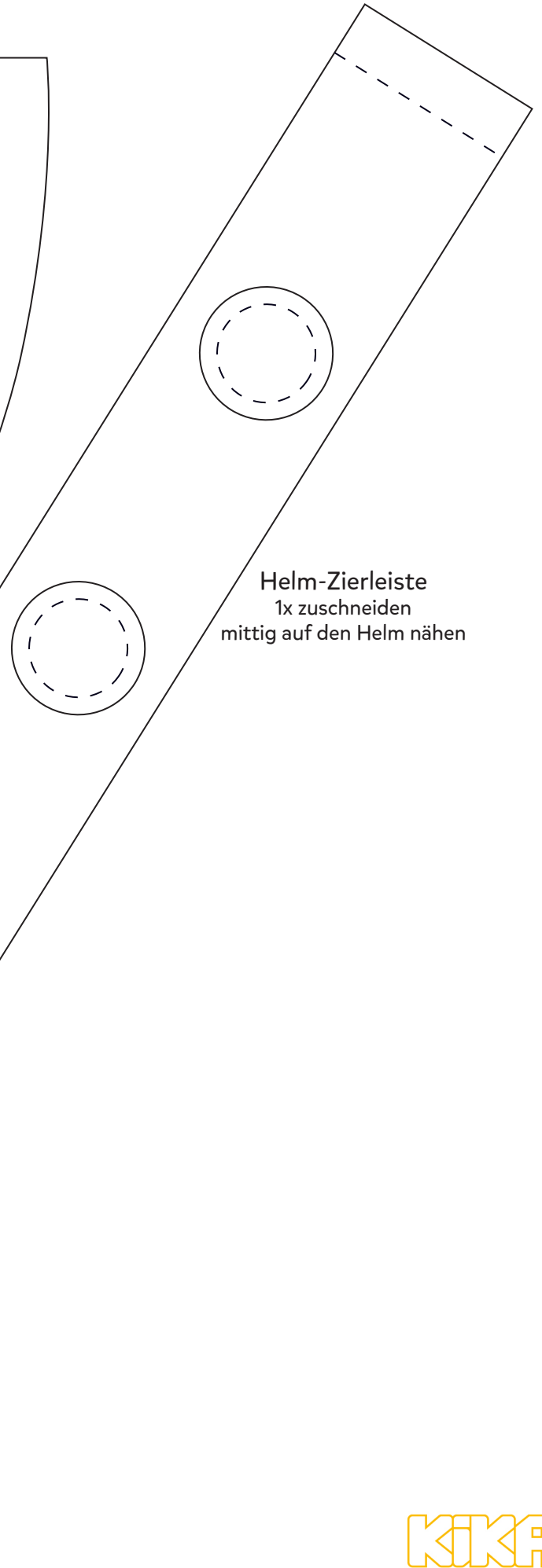
- - - - Nahtzugabe
- ▬ Klebefläche
- ▼ Markierung am Schnittteil;
hier wird ein anderes Teil befestigt



Schnitt für deinen Wickie Helm

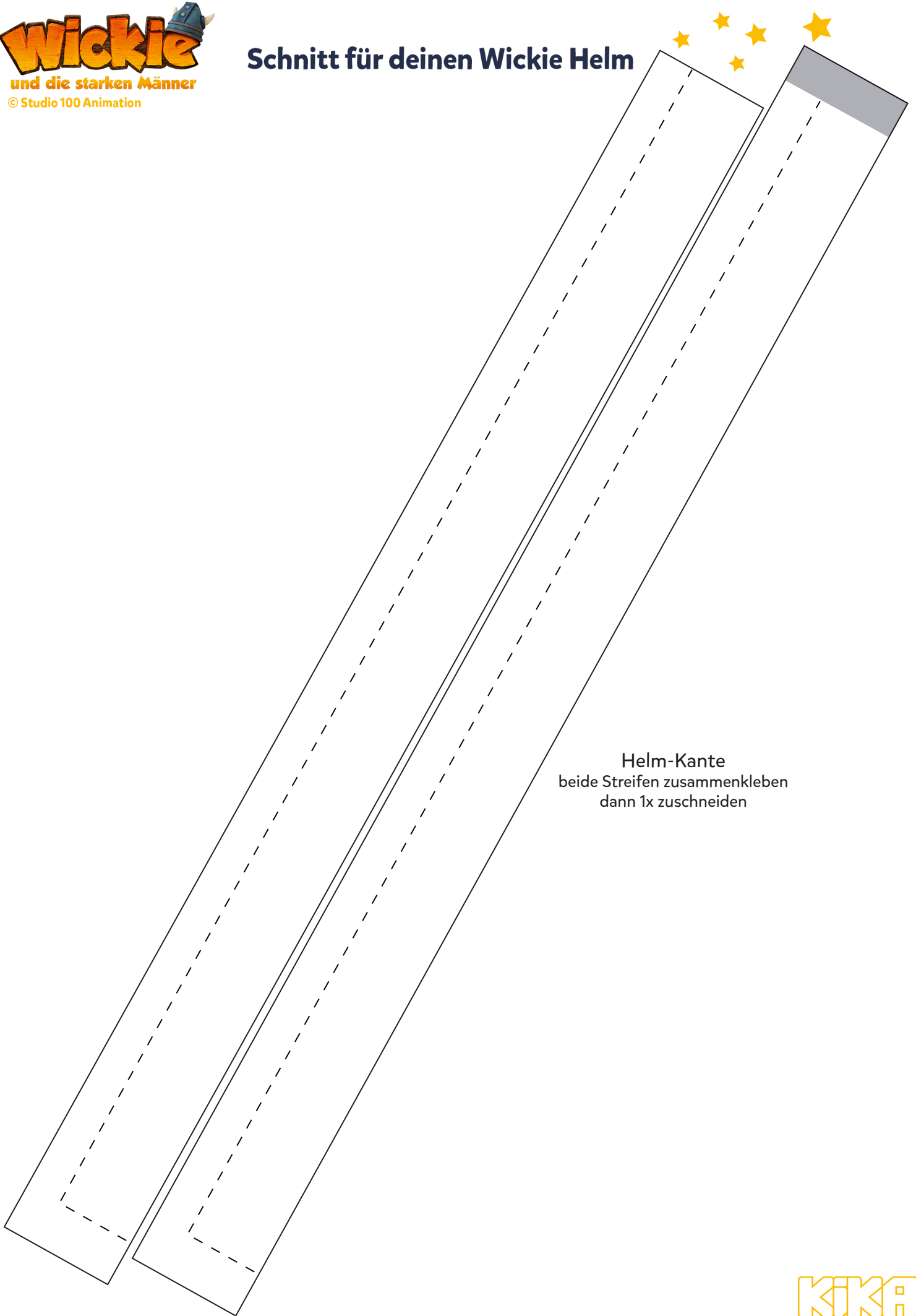


Helm-Segment
2x zuschneiden



Helm-Zierleiste
1x zuschneiden
mittig auf den Helm nähen

Schnitt für deinen Wickie Helm



Helm-Kante
beide Streifen zusammenkleben
dann 1x zuschneiden