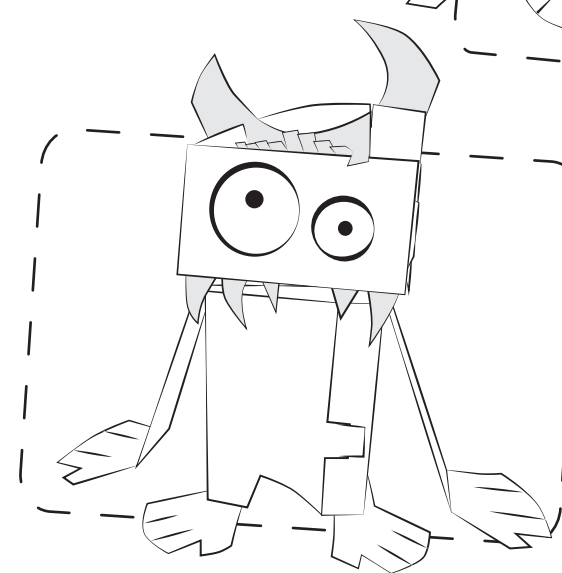
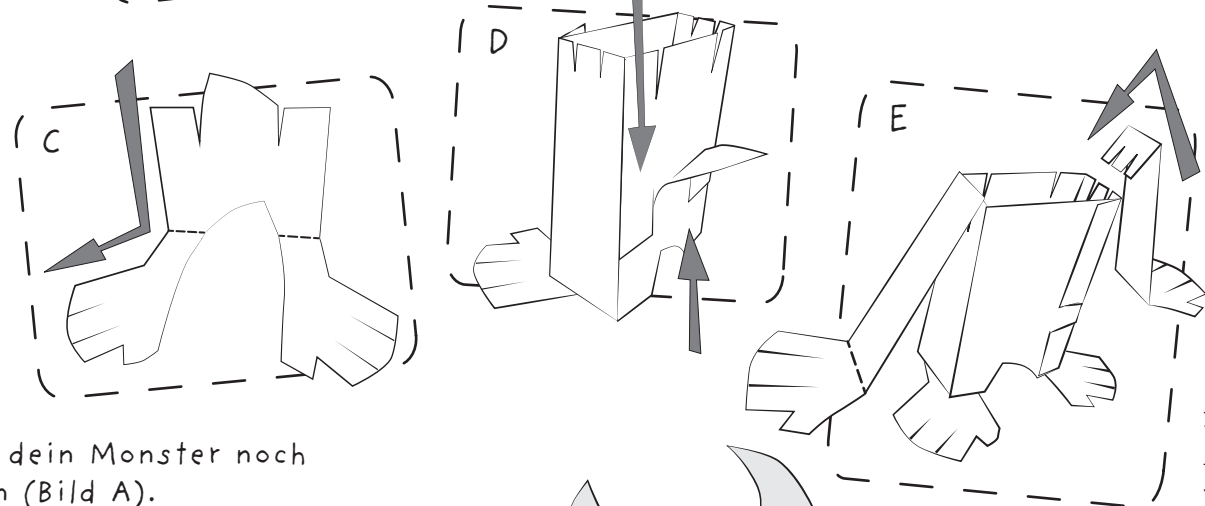
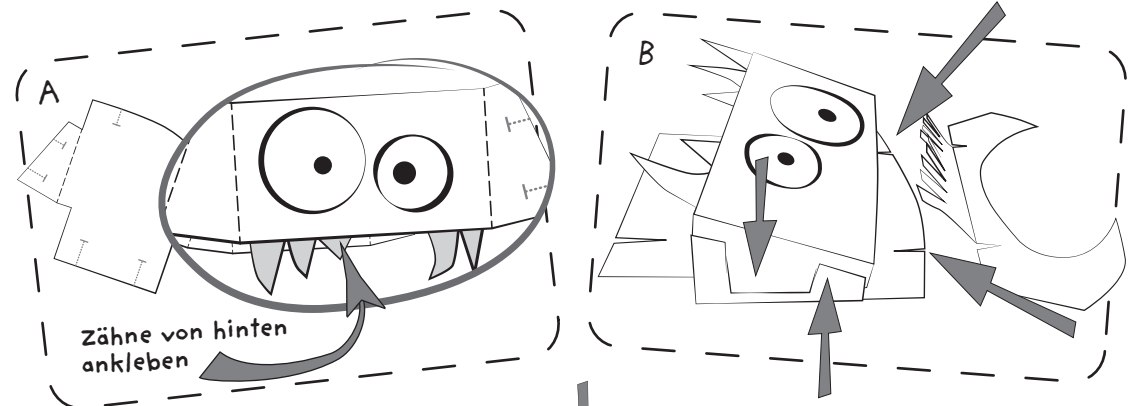




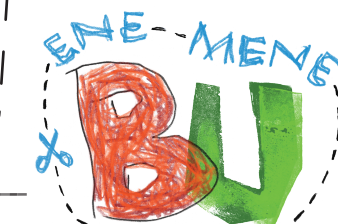
STECKMONSTER

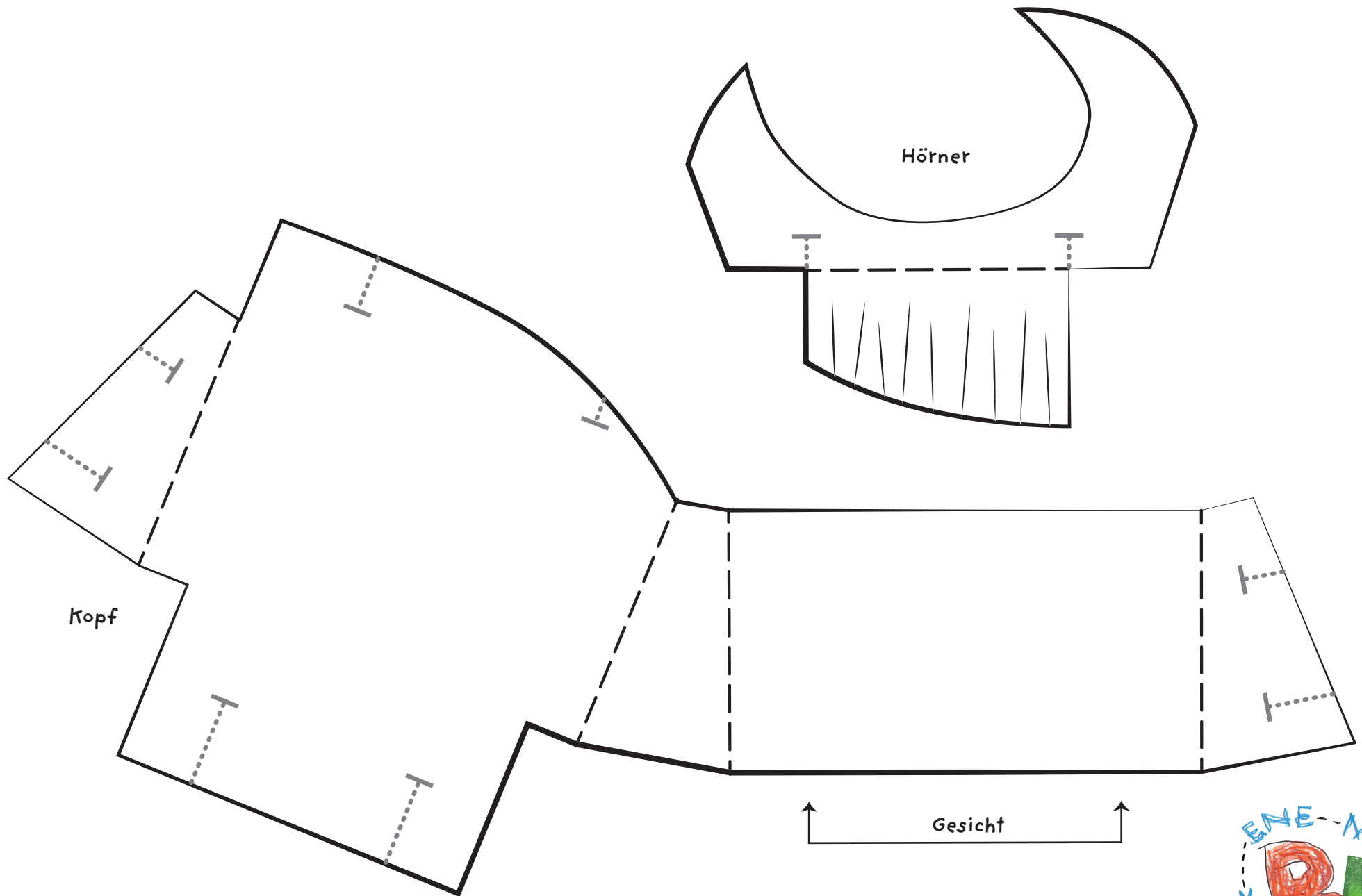
1. Male alles in deinen Lieblingsfarben an.
2. Klebe alle Seiten des Bastelbogens auf Pappe und schneide die einzelnen Teile aus.
3. Mit einem Lineal und einem Holzstäbchen (Schaschlikspieß) kannst du die schwarz gestrichelten Linien (Falzkanten) des Monsters anritzen, dann falten sie sich leichter.
4. Damit du alle Teile des Monsters zusammenstecken kannst, musst du die grau gepunkteten Linien bis zum Endstrich einschneiden. Wenn deine Pappe sehr dick ist, kannst du die Linie breiter einschneiden. So lässt sich dein Monster leichter zusammenstecken.
5. Bevor du alle Teile zusammensteckst, bekommt dein Monster noch sein Gesicht. Klebe dafür die Augen und Zähne an (Bild A).
6. Stecke den Kopf an der Seite zusammen. Die Haare schneidest du ein, faltest sie und steckst die Hörner mit den Haaren an den Kopf (Bild B).
7. Jetzt steckst du den Körper zusammen. Die Füße faltest du wie in Bild C und steckst den Körper so an die Füße, dass er auf den Füßen steht und das Monster ein Schwänzchen bekommt (Bild D).
8. An den Körper steckst du nun die Arme (Bild E) und zum Schluss den Kopf.

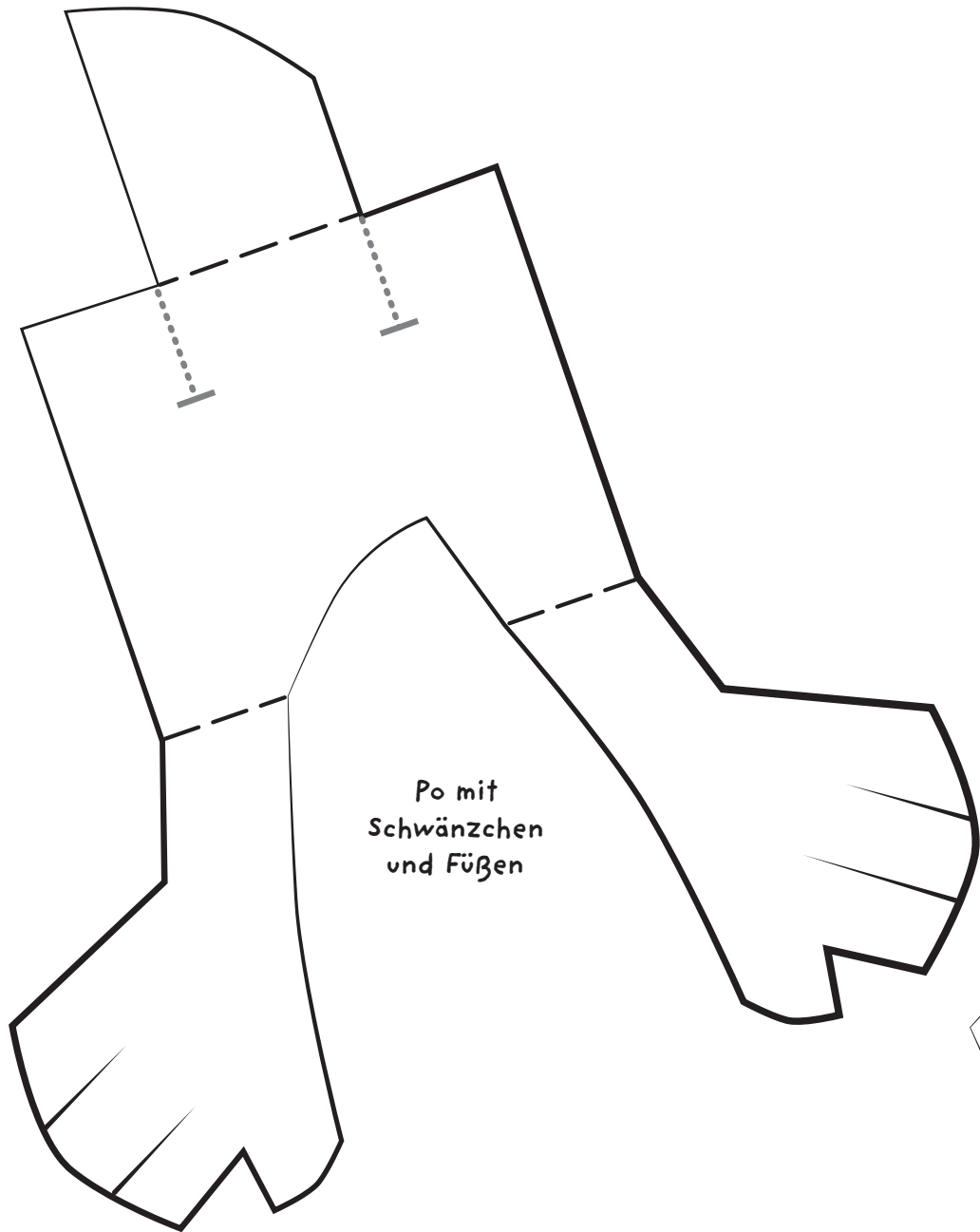
Fertig ist dein Steckmonster.
enemenebu.de



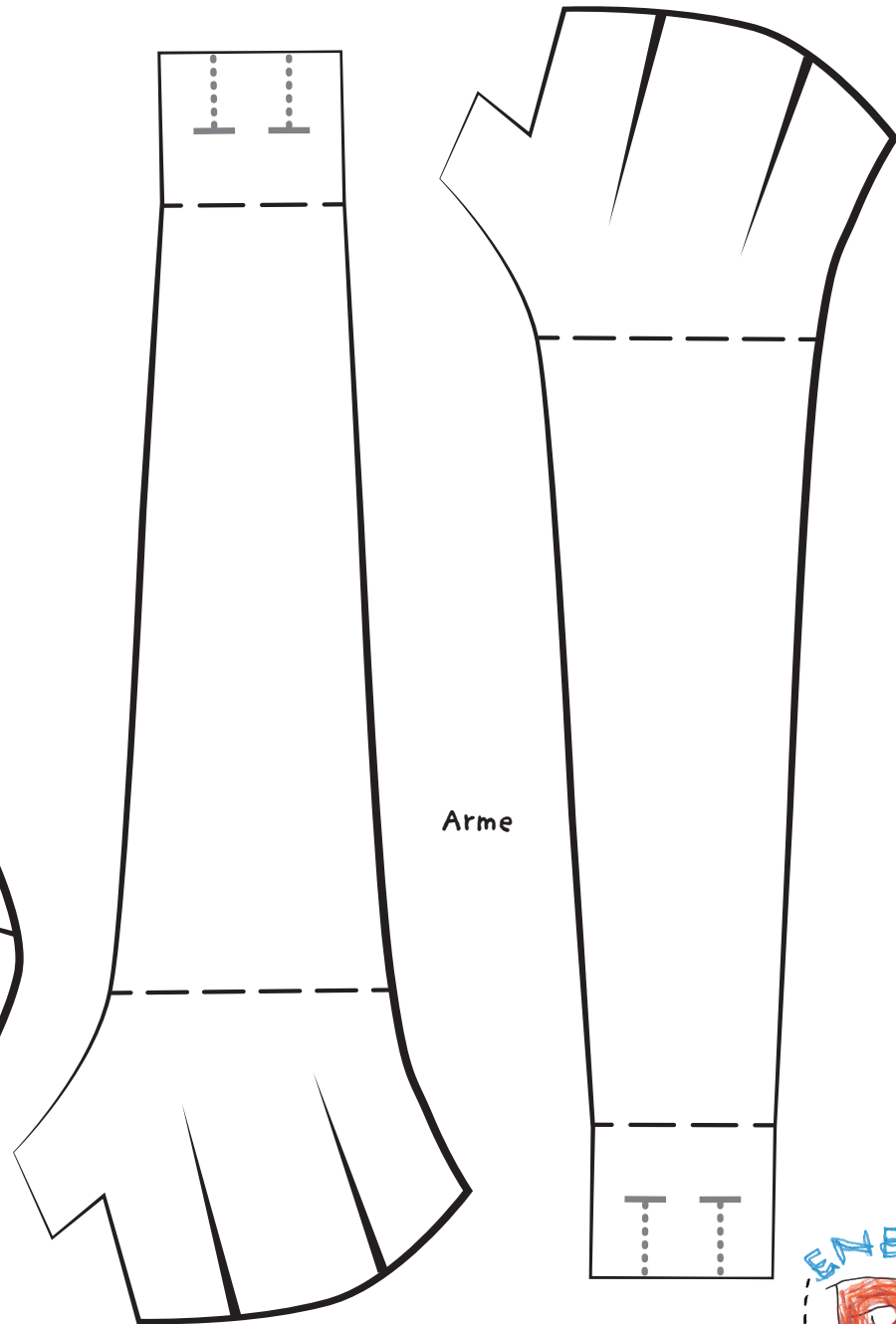
ein Bastelbogen von Viola Ahrens





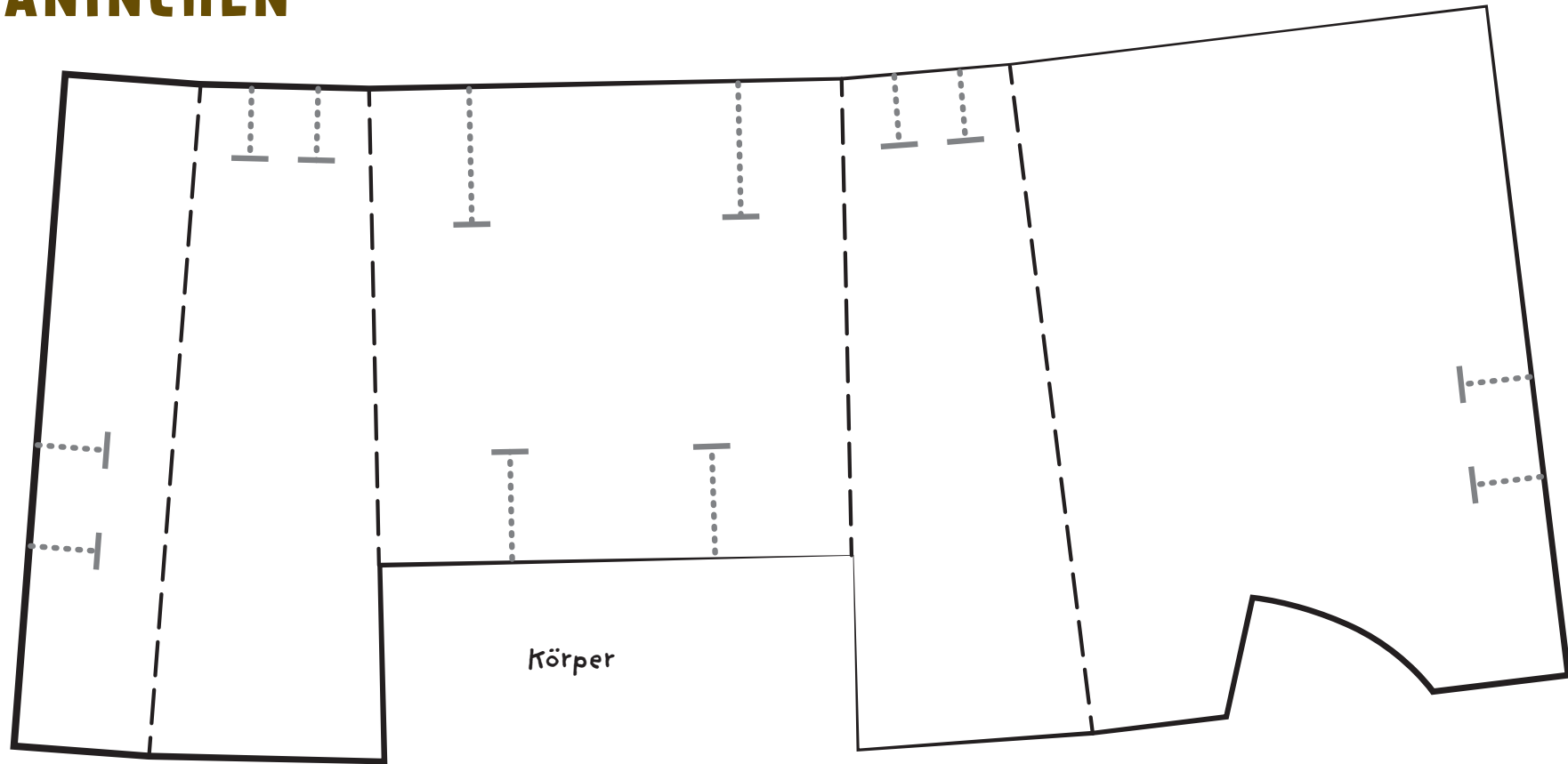


Po mit
Schwänzchen
und Füßen



Arme





Körper



Zähne

Augen

NICHT AUF PAPPE KLEBEN!



Einverständniserklärung / Rechteeinräumung der Eltern zur Nutzung der Zeichnung / des Textes / der Basterei Ihres Kindes / Ihrer Kinder für die Sendung ENE MENE BU - und dran bist du!

ENE MENE BU ist eine Sendung von Vorschülern für Vorschüler. Die Sendung stellt die Fantasie und Kreativität der Kinder in den Mittelpunkt. Die Zuschauer zu Hause werden angeregt und aufgefordert, selbst kreativ zu werden und die Sendung aktiv mitzugestalten. ENE MENE BU macht es Kindern möglich, ihre Kunstwerke zum Leben zu erwecken.

Sollte/n Ihr/e Kind/er bei ENE MENE BU mitmachen und uns eine Zeichnung / einen Text / eine Basterei schicken wollen, um diese später in unserer Sendung zu sehen, dann geht dies nur mit Ihrer Einverständniserklärung. Ohne diese kann die Zeichnung / der Text / die Basterei leider nicht gezeigt werden.

1. Rechteeinräumung

Ich bin damit einverstanden, dass die Zeichnung, der Text und / oder die Basterei meines Kindes in der Sendung ENE MENE BU verwendet werden darf. Insbesondere darf sie beliebig häufig, ganz oder ausschnittsweise, zeitlich, sachlich und örtlich uneingeschränkt für rundfunkmäßige und außerrundfunkmäßige Nutzungen (Rundfunk, Printmedien, Abrufdienste und Telemedien, audiovisuelle Verwertungen etc.) jeglicher Art, auch für Ausstrahlungen im Programm KiKA genutzt werden. Die Senderechte werden ausdrücklich für alle Übertragungstechniken, Standards und Formate sowie zur Übertragung auf Dritte eingeräumt.

Ich bin damit einverstanden, dass die Zeichnung und / oder der Text und / oder die Basterei meines Kindes zur Herstellung der Sendung bearbeitet, vertont, geschnitten und / oder animiert und gegebenenfalls mit anderen Zeichnungen / Texten / Basteleien gemischt werden darf.

Die Einverständniserklärung gilt weltweit und für die Dauer der Urheberrechte.

2. Datenschutz

Die unter Ziffer 3 genannten Daten werden benötigt, um die erlaubte Nutzung der Einsendungen sowie die Rechteeinräumung dokumentieren zu können. Des Weiteren nutzt KiKA die Daten, um Sie über das Ausstrahlungsdatum der Einsendung informieren zu können. Der Vorname, das Alter und der Wohnort des Kindes werden benötigt, um die in der Sendung verwendeten Einsendungen dem Kind zuzuordnen. Die unter Ziffer 3 genannten Daten werden ausschließlich zu den hier benannten Zwecken verarbeitet. Es erfolgt keine Weitergabe an Dritte. Die Adressdaten werden nach Produktion der Sendung unverzüglich gelöscht. Soweit von KiKA Daten im Zusammenhang mit der Nutzung der Einsendungen verarbeitet werden, so beschränkt sich die Verarbeitung, nach dem Ende der Produktion, auf die Aufbewahrung der eingegangenen Erklärung in analoger Ablage gemäß den gesetzlichen Regelungen. Eine unverzügliche Löschung dieser Daten erfolgt, sofern die zuständige Redaktion eine Einsendung nicht im unter Ziffer 1 beschriebenen Umfang verwenden möchte.

Im Übrigen gilt unsere Datenschutzvereinbarung. Diese ist abrufbar unter:
<https://www.kika.de/erwachsene/footer/navi/datenschutz/index.html>

3. Persönliche Daten

Name und Vorname des Kindes:

Alter des Kindes:

Name und Vorname des sorgeberechtigten Elternteils:

Adresse (Straße, Hausnummer, PLZ, Wohnort):

.....

Telefon / E-Mail:

Datum: _____

Unterschrift des Elternteils: _____

KiKA - Der Kinderkanal von ARD und ZDF
99081 Erfurt



Bitte schicken Sie die unterschriebene Erklärung zusammen mit der Einsendung an:

KiKA
ENE MENE BU
Mal- und Bastelaufrufe
99081 Erfurt

Leider können die Zeichnungen, Texte und Basteleien nicht zurückgesendet werden. KiKA wählt im eigenen Ermessen aus, welche Kinderzeichnungen und / oder Texte zur Herstellung der Sendung und deren Verwertung genutzt werden.

Ohne die Einverständniserklärung kann die Zeichnung / der Text / die Bastelei Ihres Kindes leider nicht gezeigt und bearbeitet werden. Der Rechtsweg ist ausgeschlossen. Vielen Dank!