

Kuschelfidi



Material

Stoffe für Körper & Ohren (ca. 60cm x 60cm)
Flügel & Gesicht (ca. 60cm x 60cm)
Hände und Füße (ca. 30cm x 30cm)
Halstuch (ca. 20cm x 20cm)
Wolle
Füllmaterial
Klettverschluss
Knöpfe
Stoff-Farbe oder Stoff-Marker

Werkzeug

Sticknadel/ Handnähnadel
Stoffschere
Papierschere
Kleine Schere
Klebeband
Schneiderkreide oder Bleistift
Stecknadeln
Garn
Nähmaschine

Anleitung

1. Drucke den Schnitt auf DIN A4 aus und schneide die Schnittteile mit einer Papierschere aus. Klebe "Körper Teil 2" mit Klebeband an "Körper Teil 1" und "Flügel Teil 1" an "Flügel Teil 2".

2. Lege die Schnittteile auf die Stoffe, befestige sie mit Stecknadeln und schneide den Stoff entlang der Papierteile aus. Die benötigte Anzahl der Einzelteile und die Nahtzugabe sind auf dem Schnitt enthalten. Der Körper wird im Bruch zugeschnitten, lege dafür die Körperhälfte so auf den gefalteten Stoff, dass nach dem Zuschneiden ein vollständiges Körperteil entsteht.

3. Male Fidis Gesicht entweder mit Stoff-Markern auf "Stoffteil 1" oder nähe die ausgeschnittenen Stoffstücke mit Zickzack- oder Geradstich daran fest und nähe Wimpern, Mund und Augenbrauen mit Geradstich nach.

4. Fidis Ohren werden rechts auf rechts zusammengenäht. Schneide die Nahtzugabe an

den Spitzen zurück und wende sie. Fidis rechtes Ohr hat einen kleinen Riss, nähe ihn mit der Nähmaschine in das Ohr und schneide den Reststoff heraus. Fülle die Ohren nun mit Füllmaterial und befestige sie rechts auf rechts an Fidis Kopf (Markierungen A). Achte darauf, in welche Richtung Fidis Ohren zeigen sollen.

5. Nähe nun die Abnäher in Fidis Kopf-Hinterteil und Körper.

6. Positioniere Fidis Bauch auf ihrem Körper-Vorderteil und nähe ihn fest. Falls eine Bauchtasche gewünscht ist, lass eine kleine Öffnung als Eingriff.

7. Nähe Fidis Hände und Füße an ihre Körperteile (Markierungen D und F). Wenn Klettverschlüsse an Händen und/oder Füßen gewünscht sind, nähe diese jetzt fest.



8. Nähe jetzt die beiden Kopfteile rechts auf rechts an Fidis Körperteile (Markierungen B).

9. Lege die fertige Vorderseite rechts auf rechts auf die Rückseite und stecke sie fest. Nähe nun einmal um Fidi herum und spare dabei die markierte Wendeöffnung aus.

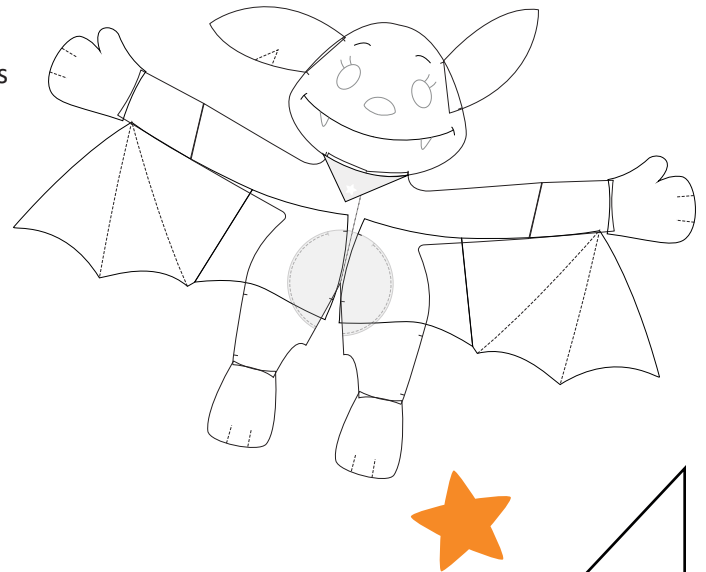
10. Bevor du Fidi wendest, schneide sie unter den Armen und an den Daumen bis zur Nahtzugabe ein. Schneide an Händen und Füßen die Nahtzugaben zurück. Wende Fidi und fülle sie mit Füllmaterial. Beginne mit Händen, Füßen und Kopf. Zuletzt füllst du den Bauch und schließt die Wendeöffnung mit der Nähmaschine oder mit der Hand.

11. Nähe je zwei Flügelteile in der Mitte zusammen. Die zwei langen Flügelstücke werden rechts auf rechts zusammengenäht. Wende die Flügel und schließe die Wendeöffnung mit der Nähmaschine oder von Hand. Markiere die Linien auf den Flügeln wie im Schnitt eingezeichnet, und nähle sie mit einem großen Stich, z.B. Stichgröße 4, nach. Nähe die Flügel mit der Hand an Fidis Armen fest (Markierungen E). Spare am Rücken etwas aus, damit ein Eingriff entsteht, mit dem Fidi gut gehalten werden kann.

12. Für Fidis Haare brauchst du ca. 15cm lange Wollfäden. Ziehe sie mit einer Sticknadel durch die Naht zwischen den Ohren und knote sie dort fest.

13. Bringe den Stern auf Fidis Halstuch an, entweder mit Farbe oder aus Stoff, und knote das Tuch um Fidis Hals.

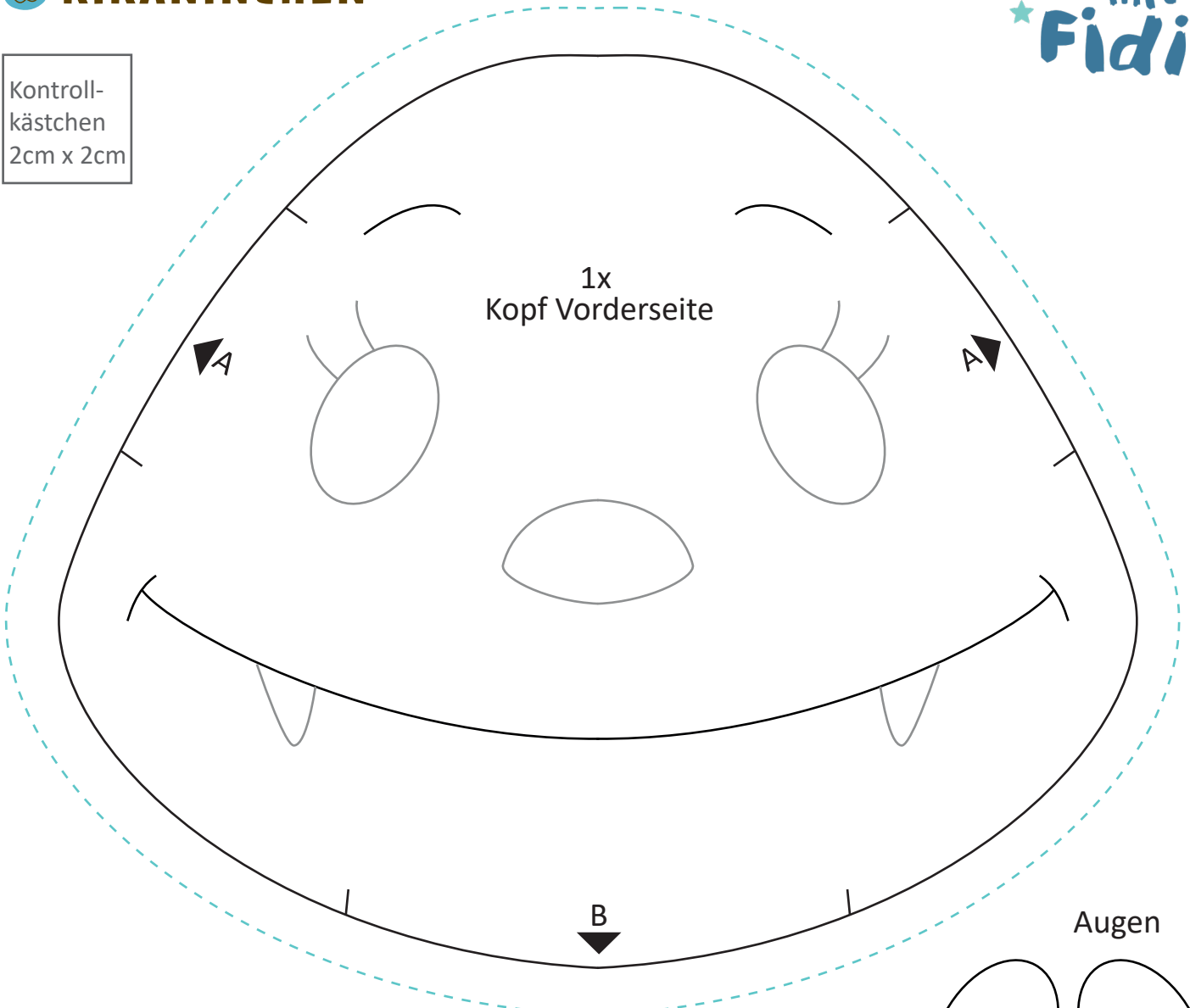
Fertig ist deine Kuschelfidi!



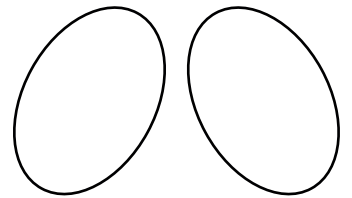
Halstuch

Kontroll-
kästchen
2cm x 2cm

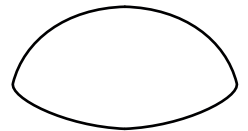
1x
Kopf Vorderseite



Augen



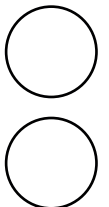
Nase



Zähne

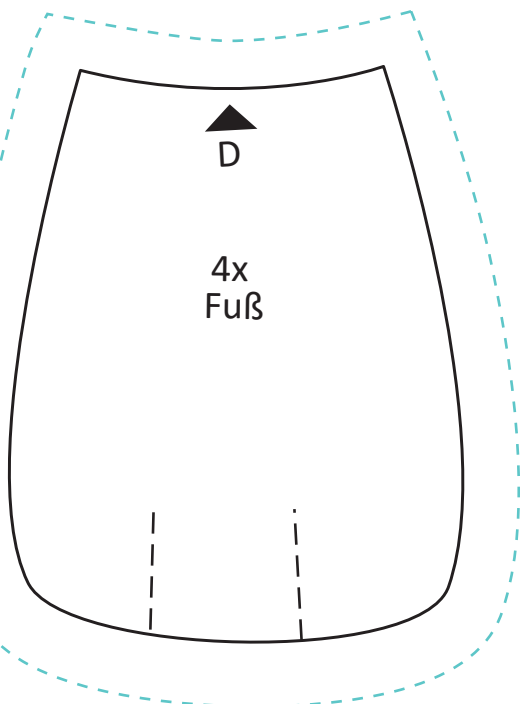


Pupillen



D

4x
Fuß



4x
Ohr

A

